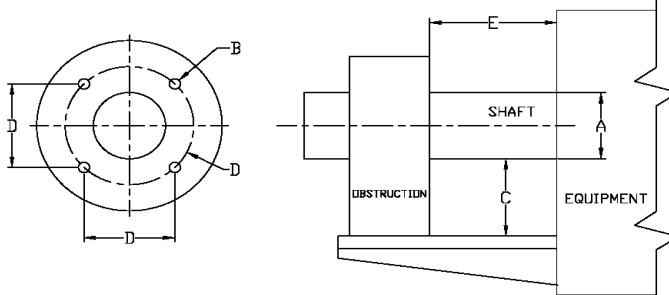




Für geteilte und ungeteilte Dichtsysteme

Anwendungs Informationen

Bitte füllen Sie dieses Anwenderblatt so weit wie Ihnen möglich ist aus.
 Das ermöglicht uns, unser System bestmöglich auf Ihre Bedürfnisse anzupassen.
 Senden Sie den Fragebogen entweder an Fax 05731-9819077 oder email: info@ish-dichtungen.de



Kunststoff und Dichtungstechnik Dipl.-Ing. Andreas Eickmeier e.K.

A	B	C	D	E
Wellen durchmesser	Schrauben/ Gewinde Größe Anzahl	Freiraum zwischen Welle und Unterbau etc.	Lochkreis Durchmesser Lochabstand	Abstand zwischen Maschinenwand und Lager etc.

Kunden Informationen			PRODUKT INFORMATION:		
Kunde			verarbeitetes Produkt	Temperatur	
Kontakt:				ankreuzen:	
Adresse:			neigt das Produkt zum Anbacken	Ja	Nein
Stadt			ist das Produkt giftig	Ja	Nein
PLZ			ist das Produkt korrosiv	Ja	Nein
Tel. / Fax.:			ist das Produkt naß	Ja	Nein
Ausrüstungs-Informationen			anderes Material das die Dichtung berühren könnte		
Hersteller			Druckmedium, bitte ankreuzen		
Name			trockene, saubere Luft		
Unwucht der Welle			Silicon Fett		
Wellendrehzahl			Füllen wir aus		
Beschaffenheit der Welle			Gehäusematerial		
Druck			Statorplatte Material:		
Auslängung der Welle			Dichtungsmaterial		
Lage der Welle horiz. Vert. schräg			Axialscheiben Material		
Auslenkung in °			Zeichnungsnummer		
ØDurchgangsloch/Øwelle					
Wanddicke am Befestigungspunkt					
Oberfläche an Befestigungsstelle					
geteilte oder ungeteilte Dichtungslösung					
Aluminum oder Edelstahlgehäuse					
Information stammt von			Datum		
Unterschrift					

ISH Kunststoff und Dichtungstechnik Dipl.-Ing. Andreas Eickmeier e.K.

Buddestrasse 11

32547 Bad Oeynhausen

Tel.: +49 5731-9819075

Fax: +49 5731-9819077

mobil: +49 172 295 3988

mail: info@ish-die-problemloeser.de

web: www.ish-die-problemloeser.de

GF: Dipl.-Ing. Andreas Eickmeier

Sitz der Gesellschaft: Bad Oeynhausen HRA 8276

Ust.-Id.-Nr.: DE280704244